

urbanharbor

Unsere Event-Locations im Überblick



urbanharbor

maxmaier
urbandevlopment

Einzigartige Eventflächen



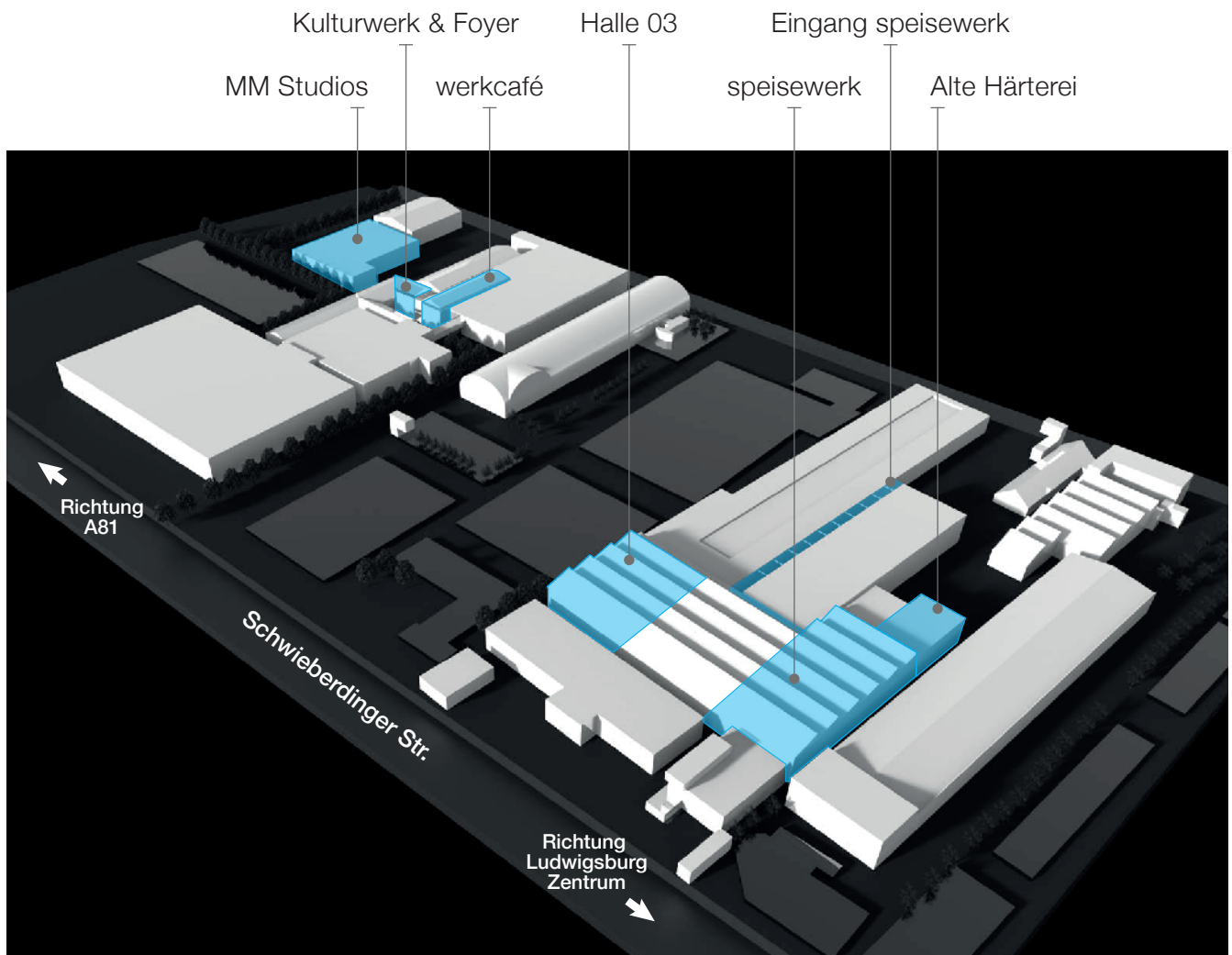
urbanharbor Ludwigsburg – einzigartige Event-Locations für 50 – 4.000 Personen

Auf über 200.000 m² erstreckt sich der urbanharbor in Ludwigsburg: ein modernes und nachhaltiges Stadtquartier für Start-Ups, Global-Player, Gastronomie & Einzelhandel.

Zentral gelegen zwischen Stuttgart und Heilbronn mit optimaler Verkehrsanbindung bietet der urbanharbor eine Vielzahl an Event-Locations und temporären Off-Locations – von 20 m² bis zu 2.500 m² für Veranstaltungen aller Art: Konferenzen, Workshops, Firmenfeiern, Vorträge, Messen, Roadshows, Film- & Fotoproduktionen und viel mehr.

Ein Ort, an dem Kollaboration in die Tat umgesetzt werden, organisiert und optimiert durch digitale Prozesse und Services. Hier vereinen sich zahlreiche renommierte Unternehmen, um gemeinsam an Innovationen zu arbeiten.

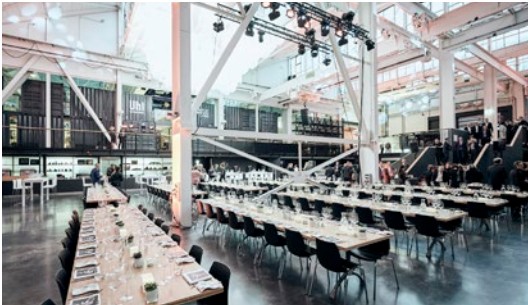
Stadtplan Locations





click / scan
für alle Locations

Locations



speisewerk

Das speisewerk vereint einen unverwechselbaren Mix aus industriellem Charme, Hafenflair und minimalistischer Moderne. Unter der Woche dient es als zentrale, öffentliche Kantine und Begegnungsort, wo kulinarische Kreativität auf höchste Qualität und Genuss trifft.

über 2.000 m² + Neben- & Außenflächen



MM Studios

Seit 1998 dienen die MM Studios als Drehort für zahlreiche nationale und internationale Film- und Fernsehproduktionen. Heute bieten sie eine einzigartige Kulisse und großzügige Flächen für Großevents.

ca. 1.600 m² + Außenfläche & Neben- / Innenhof



werkcafé

Das werkcafé besticht durch sein einzigartiges, minimalistisch-geradliniges Design und ist vollständig mit moderner Gastronomie-Ausstattung versehen. Es lässt sich flexibel mit weiteren Locations wie dem Foyer oder dem Kulturwerk kombinieren, um Ihrem Event noch mehr Raumvielfalt zu bieten.

ca. 380 m² + Neben- & Außenflächen



Kulturwerk

Hier erwarten Sie Räume mit einer einmaligen Optik: Sichtbetonwände, offenliegende Installationsrohre und ein modernes Beleuchtungskonzept schaffen den idealen Rahmen für verschiedenste Formate.

ca. 390 m²



Foyer

Das lichtdurchflutete Foyer bietet den idealen Raum für Workshops und kleinere Veranstaltungen, die in einem inspirierenden, urbanen Ambiente stattfinden sollen.

ca. 140 m²

Pop-Up Locations

Unsere wechselnden Pop-Up-Locations bieten immer wieder neue, spannende Eventmöglichkeiten. Dabei handelt es sich um temporäre Veranstaltungsorte, die sich durch ihre Einzigartigkeit und Flexibilität auszeichnen – sei es ein urbaner Hinterhof, eine trendige Industriehalle oder ein versteckter Geheimtipp. Jede Location bringt ihren eigenen Charme mit und sorgt für ein unvergessliches Erlebnis für Ihre Gäste. Sprechen Sie uns an!



Halle 03

Die Symbiose aus Industriecharakter und moderner Architektur führt zu einer einzigartigen Stimmung, die den Raum zu einem ganz besonderen Highlight werden lässt.

ca. 380 m²



Alte Härtereie

Einst härtete hier der Werkzeugmaschinenbauer Karl Hüller Metallteile durch hohe Temperaturen. In den noch heute rauen, industriellen Gemäuern treffen Geschichte und Gegenwart aufeinander und verleihen dem Raum eine besondere, authentische Atmosphäre.

ca. 300 m² + Außenfläche



Ground Zero

Auf dem heutigen Ground Zero, die idyllische grüne Lunge auf dem urbanharbor Areal – stand 2010 noch die geschichtsträchtige Industriehalle Namens Halle 2z. Das Energetikom sollte eine Denkfabrik für innovative Energieprojekte geben – doch ein Großbrand zerstörte die einst von Ziemann zur Produktion von Brauerei-Kesseln genutzte Halle.

Kapazitäten – maximale Flexibilität

	Grundfläche ↑ m ²	Reihenbestuhlung ⋮	Parlamentarisch ≡	Bankett ⋮	Gala ⊙	Stehend ⋮
speisewerk	2.000 m ²	750	500	500	300	1.500
MM Studios	1.600 m ²	1.500	1.000	800	750	2.000
Kulturwerk	390 m ²	200	100	200	200	200
Halle 03	380 m ²	750	500	500	300	1.500
werkcafé	380 m ²	50	50	125	80	200
Alte Härtereier	300 m ²	250	175	200	200	400
Foyer	140 m ²	75	40	40	40	100



FAQs



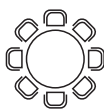
Anfahrtsskizze

Auf Wunsch erhalten Sie eine detaillierte Anfahrtsskizze zur Veranstaltungslage, die Ihnen und Ihren Gästen eine einfache Orientierung und eine problemlose Anreise ermöglicht.



Barrierefreiheit

Bis auf eine Ausnahme - das Kulturwerk - sind wir ein barrierefreier Veranstaltungsort mit ausreichend barrierefreien Parkplätzen. Wenn Sie im Vorfeld Ihres Besuchs Fragen haben, melden Sie sich gerne telefonisch unter 07141 / 45 753 - 53.



Bestuhlung

Unsere Veranstaltungsräume können komplett flexibel von Ihnen genutzt werden. Dabei können Sie entweder auf die vorhandenen, genehmigten Bestuhlungspläne der einzelnen Räumlichkeiten zurückgreifen oder aber eine individuelle Aufplanung erstellen, für die wir dann eine Genehmigung bei der Behörde einholen. Sprechen Sie uns gerne an.



Elektrofahrzeuge

Auf unserem Gelände befinden sich über 30 öffentliche Ladesäulen für Elektro- & Hybridfahrzeuge.



Erreichbarkeit

Der urbanharbor zeichnet sich durch eine optimale Erreichbarkeit aus – zentral gelegen zwischen den beiden Wirtschaftsregionen Stuttgart und Heilbronn.

Ort	Entfernung
Bahnhof Ludwigsburg:	1,1 km
Bundesautobahn A81 - Ludwigsburg Süd:	2,1 km
Hauptbahnhof Stuttgart:	15,2 km
Flughafen Stuttgart:	37 km



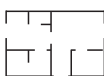
Erreichbarkeit öffentlicher Personennahverkehr

Den urbanharbor erreichen Sie bequem ab dem Bahnhof Ludwigsburg zu Fuß in ca. 10 Minuten oder mit der Buslinie 420 über die Bushaltestellen „urbanharbor“ oder „Grönerstr.“.



Gastronomie

Mit Ausnahme des speisewerk sind unsere Locations nicht an einen Caterer gebunden. Im speisewerk betreibt unser regionaler Partner nicht nur unsere moderne & öffentliche Kantine „speisewerk“, sondern ist auch Ihr kompetenter Ansprechpartner für Ihr Catering.



Grundrisse

Gerne senden wir Ihnen diese maßstabsgetreuen Raumpläne zu – auch in offenen Formaten, die eine einfache Anpassung und Weiterverwendung ermöglichen.



Hochzeiten

Hochzeiten sind in unseren Locations grundsätzlich nicht vorgesehen. Für spezielle Anfragen oder Ausnahmen können Sie sich jedoch gerne an uns wenden.



Internet

Die Nutzung des öffentlichen WLAN „WlanLB“ ist kostenfrei. Das WlanLB ist fast flächendeckend verfügbar.

Für die Nutzung unserer HighSpeed Internet-Verbindung mit max. 1.000 mbit/s Up- und Download, sowie für das Einrichten SSIDs oder LAN Verbindungen fällt eine Pauschale pro Veranstaltung an.



Luftballons, Drohnen und Konfetti

In einigen unserer Locations gilt ein striktes Verbot für Helium-Ballons, Drohnen sowie Konfetti. Für weitere Informationen stehen wir Ihnen hierzu gerne zur Verfügung.



Mobiliar & Ausstattung

Nicht jede unserer Locations ist standardmäßig mit Mobiliar und Ausstattung versehen. Dies bietet Ihnen größtmögliche Flexibilität bei der Gestaltung Ihrer Veranstaltung. Unser Partner Mietmüller unterstützt Sie hierbei gerne.



Parken

Je nach Veranstaltungsgröße erstellen wir Ihnen auf Wunsch ein passendes Parkkonzept inkl. Wegeleitsystem.



Reinigung

Wir bieten sowohl Zwischenreinigungen während Ihrer Veranstaltung, als auch die Endreinigung an. Bitte beachten Sie, dass hierfür separate Kosten anfallen.



Sicherheit

Sicherheit liegt uns am Herzen. Wir legen großen Wert darauf, dass jede Veranstaltung reibungslos und ohne Zwischenfälle abläuft. Deshalb setzen wir auf umfassende Sicherheitskonzepte, die individuell auf Ihre Bedürfnisse abgestimmt sind. Auf Wunsch stellen wir Ihnen gerne auch qualifiziertes Sicherheitspersonal zur Verfügung. Bitte beachten Sie, dass hierfür separate Kosten anfallen.



Technik

Die Mehrheit unserer Locations ist nicht mit fest installierter Beleuchtungs-, Beschallungs- oder Medientechnik ausgestattet. Dadurch haben Sie größtmögliche Flexibilität bei der technischen Planung.

Sie können die benötigte Technik gerne über unseren Partner Mietmüller beziehen.



Übernachtungsmöglichkeiten

Folgende Hotels befinden sich in unserer Nähe:

Name	Zimmer	Entfernung
Elaya Hotel Stuttgart	211	8,0 km
Hotel Ludwigsburg	179	2,4 km
Best Western Hotel Favorit Ludwigsburg	88	1,4 km
NH Hotel Ludwigsburg	130	1,3 km
ibis budget Hotel Ludwigsburg	126	1,2 km

Unsere Partner: Gastronomie

Das speisewerk – unsere öffentliche Kantine im Herzen des urbanharbor – wird von unserem regionalen Partner betrieben.
Darüber hinaus ist dieser Ihr Ansprechpartner für Ihr Catering auf dem gesamten urbanharbor-Areal und bietet maßgeschneiderte Lösungen für jede Art.



speisewerk

Unsere Partner: Ausstattung von A-Z

Mietmüller ist seit vielen Jahren unser verlässlicher Partner für Events im urbanharbor. Spezialisiert auf die umfassende Ausstattung und Betreuung von Events jeder Größe. Ansässig im urbanharbor, bietet Mietmüller alles aus einer Hand und überzeugt mit hoher Flexibilität, Kreativität und einem ausgeprägten Gespür für die Bedürfnisse der Kunden.

Leistungen:

Licht-, Ton- & Medientechnik
Möbiliar und Ausstattung
Dekoration
Messebau
CAD Planung
Beratung

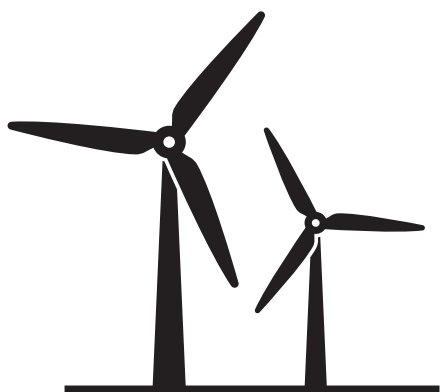
Location-Services:

Sicherheitsdienst
Hostessen-Personal
Reinigungsdienst

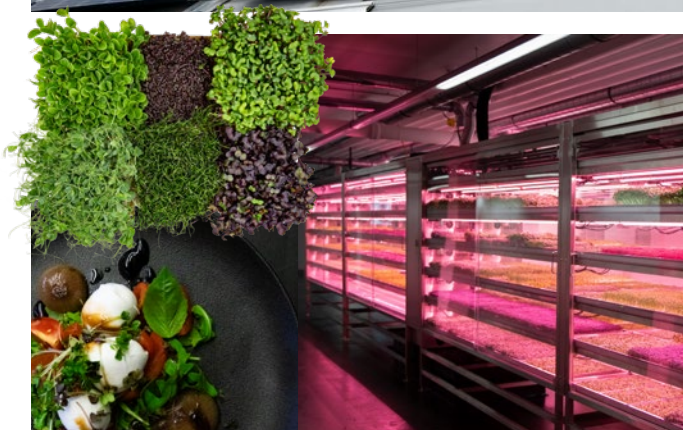


MIETMÜLLER





Nachhaltige Events im urbanharbor

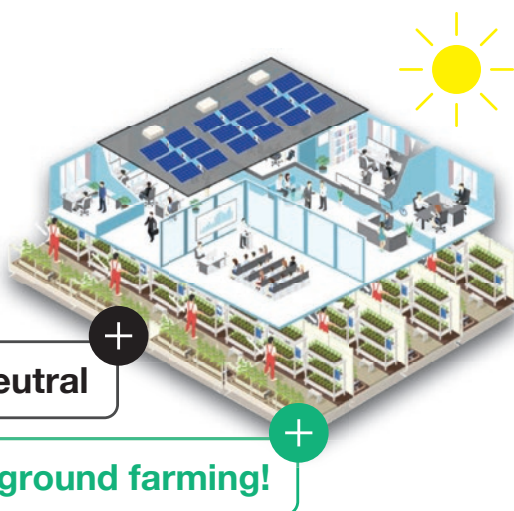


Im urbanharbor konzentrieren wir uns stark auf Nachhaltigkeit und umweltfreundliche Technologien. Zentrales Element ist die 8.000 m² große Photovoltaikanlage, die das Areal mit sauberer Solarenergie versorgt.

Die Produktion von Speisen in unserer digitalen Großküche im speisewerk erfolgt CO₂-neutral mit Strom aus Windkraftanlagen.

Microgreens – Nährstoff-Superfood – kommt direkt aus einer CO₂-neutralen Indoorfarm aus der underground Fläche des urbanharbor auf Ihren Teller. So verbinden wir gesunde, nachhaltige Ernährung mit umweltfreundlicher Energieversorgung und Catering.

Im Sinne der Nachhaltigkeit arbeiten wir mit einem umfangreichen Netzwerk regionaler und erfahrener Dienstleister zusammen.



CO₂ neutral

underground farming!

Transformation & Historie



Mit der Eröffnung des Ludwigsburger Bahnhofs Ende des 19. Jahrhunderts beginnt die Ansiedlung von Industrie- und Gewerbebetrieben in der Weststadt, die sich aufgrund ihrer geographisch günstigen Lage als attraktiver Standort erweist – vermehrt lassen sich hier heutige Ludwigsburger Traditionsfirmen nieder.

Heute wie damals: einer der wichtigsten Treiber des Industriegebiets Weststadt ist der Ausbau von Infrastruktur und Mobilität. Das Areal wird durch die Hauptachsenverbindung Schwieberdinger Straße mit der Innenstadt vernetzt und erhält durch den Ausbau der Autobahn 81 direkten Anschluss an die gesamte prosperierende Region.

Der Wandel vollzieht sich auf allen Ebenen – auch für die Unternehmen selbst: wurden sie zunächst als kleine Handwerksbetriebe gegründet, wuchsen sie im Verlauf des 20. Jahrhunderts zu bedeutenden Großbetrieben. Die Chancen der Industrialisierung werden von den ansässigen Unternehmen der Weststadt bereits damals erkannt und entwickeln sich zum Erfolgsfaktor für Ludwigsburg und seine Region; dadurch transformiert sich das Stadtbild im Westen von ehemals landwirtschaftlich genutzten Flächen zu Gewerbeflächen.

Kontaktieren Sie uns

Unser erfahrenes Team unterstützt Sie bei der Planung und Umsetzung Ihrer Eventideen. Teilen Sie uns Ihre Vision mit – wir helfen Ihnen dabei, diese in unseren einzigartigen Locations zum Leben zu erwecken. Unsere Räume bieten die perfekte Kulisse für unvergessliche Erlebnisse.

Setzen Sie sich noch heute mit uns in Verbindung, um mehr über unsere Locations, Dienstleistungen und Verfügbarkeiten zu erfahren. Wir freuen uns darauf, von Ihnen zu hören!



Ihr Ansprechpartner

Ralf Müller

Location-Management urbanharbor

Schwieberdinger Str. 74
71636 Ludwigsburg

Telefon: 07141 / 45 753 - 53
E-Mail: event@urbanharbor.com



click / scan
für alle Locations



PERSONEN

20 – 200



Private Events

GEBURTSTAG – HOCHZEIT – TAUFE – JUBILÄUM ...

PERSONEN

50 – 4.000



Business Events

TAGUNG – WORKSHOP – FIRMENFEIER – MESSE ...



„ Es ist uns eine Freude, Sie auf unserem urbanharbor Areal willkommen zu heißen und gemeinsam einzigartige Momente und außergewöhnliche Events zu gestalten. “

Ihre Gastgeber

Familie maxmaier®